

## Fleur de Colza

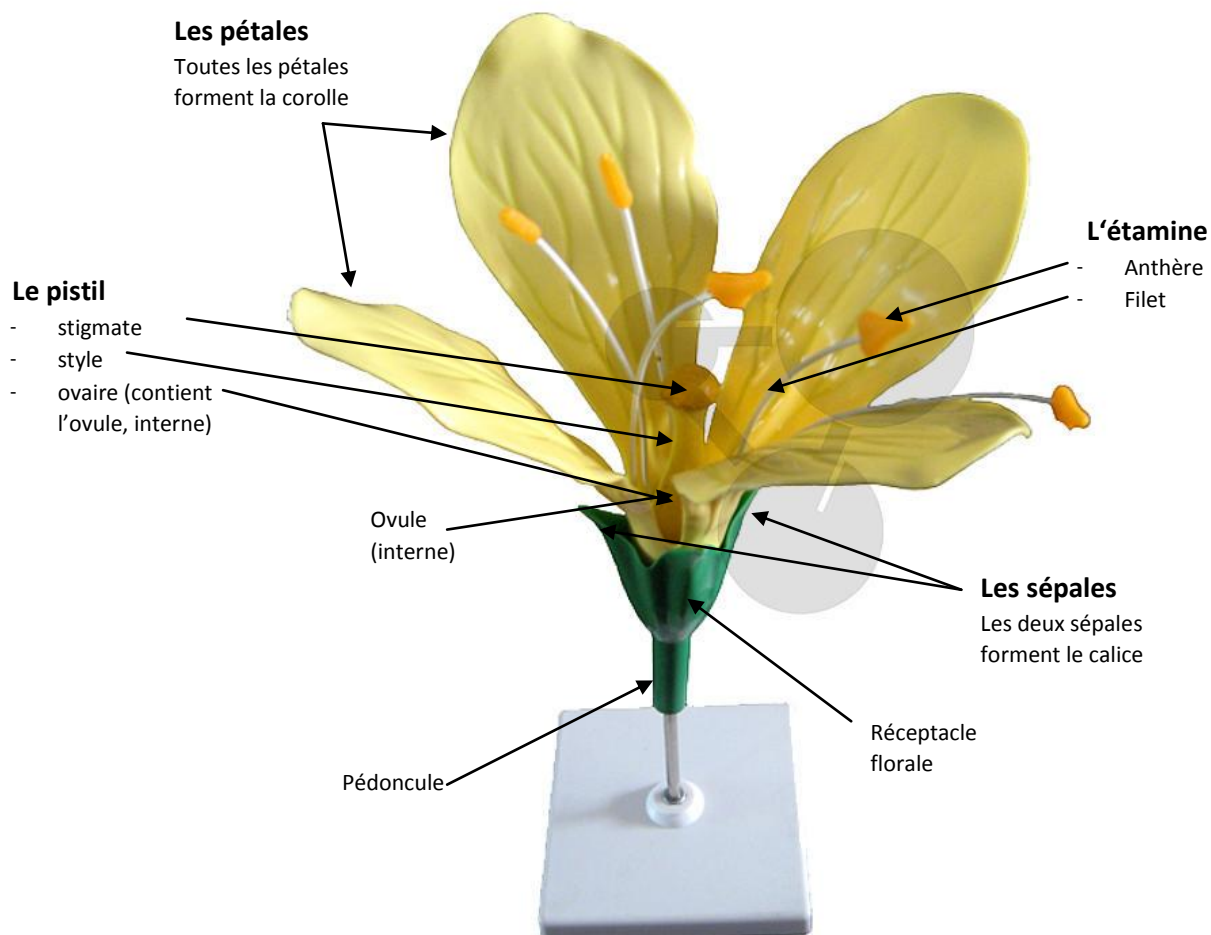


Ce modèle est adapté pour les écoles primaires, les collèges, les lycées, les universités ou encore les instituts qui enseignent la biologie de la structure de la fleur.

Le colza (*Brassica napus*) est une représentation agrandie x12 avec la région carpelle. Le modèle présente la structure typique d'une fleur de plante crucifère.

Le pistil peut être retiré et l'ovaire est coupé longitudinalement. La section a été faite verticalement vers la fausse cloison de l'enveloppe ainsi les nombreux cones de semences deviennent visibles. Les quatre glandes nectarifères sont logées entre les pétales.

Le modèle se sépare en 2 partie sur un support.



### Entretien

- Eviter de laisser le modèle en plein soleil ou à la lumière forte
- Pensez à recouvrir le modèle de sa housse plastique pour le protéger de la poussière
- Pour le nettoyer, utilisez un chiffon doux et de l'eau. Surtout évitez les solvants !

**Dimension** : H 35cm

**Poids** : 0.3kg